



COMUNE DI CHIETI

PIANO DI CARATTERIZZAZIONE AMBIENTALE

"Zone agricole e zone industriali libere individuate nell'Ordinanza sindacale n° 542 del 29.10.2008"

Titolo V Parte IV D.Lgs. 152/2006 e s.m.i. - PROGETTO ESECUTIVO -

- 01 - Relazione generale
- 02 - Piano d'indagine proposto
- 03 - Elaborati grafici
- 04 - Piano di sicurezza
- 05 - Computo metrico estimativo definitivo, Quadro economico, Elenco prezzi unitari e Analisi prezzi
- 06 - Schema di contratto - Capitolato speciale d'appalto

ID Elaborati	03_B
Revisione	01
Data emissione	Marzo 2010
Controllo copia	



Nome file: 8\_Compgrf\_5.000.dwg

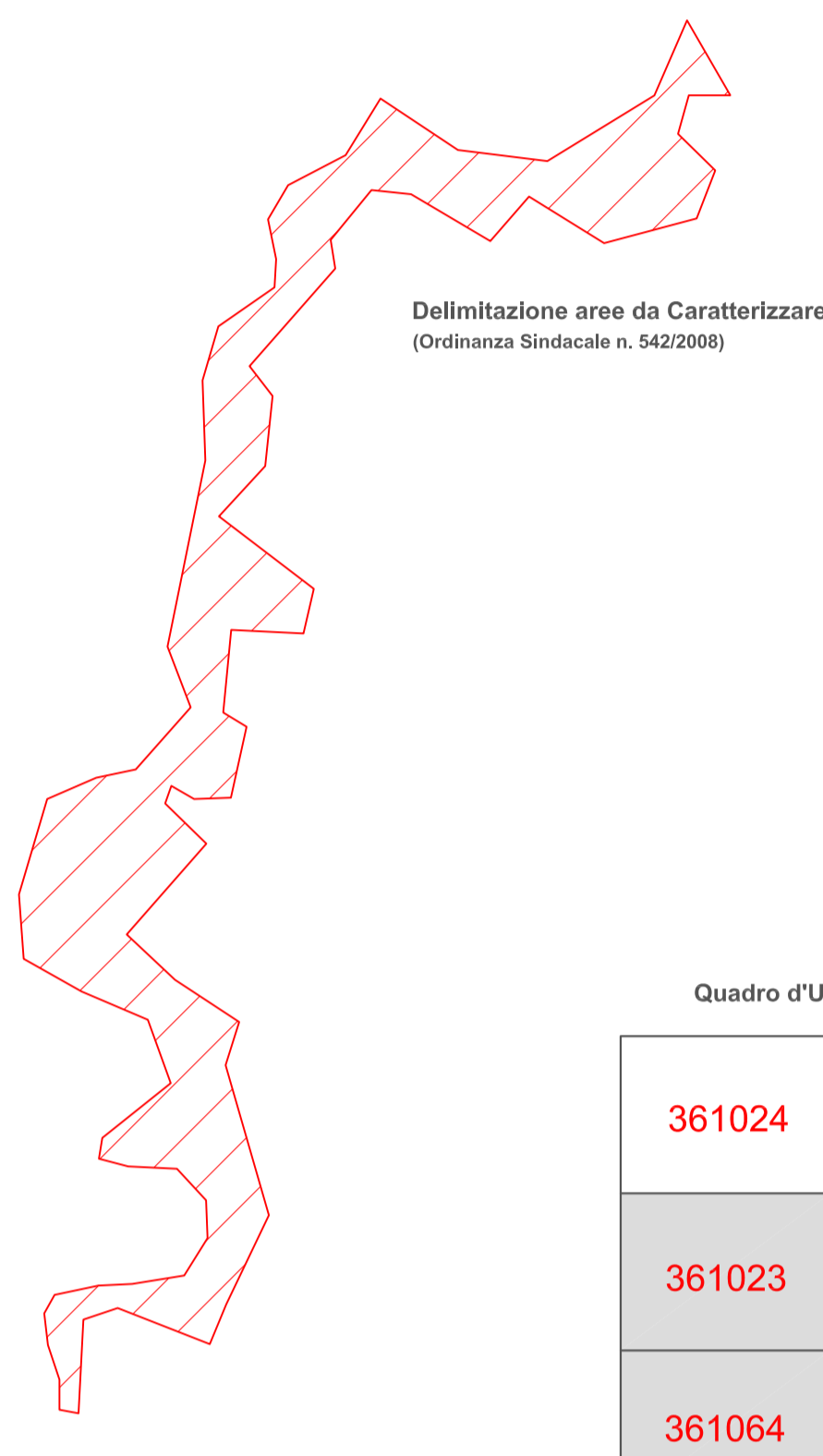
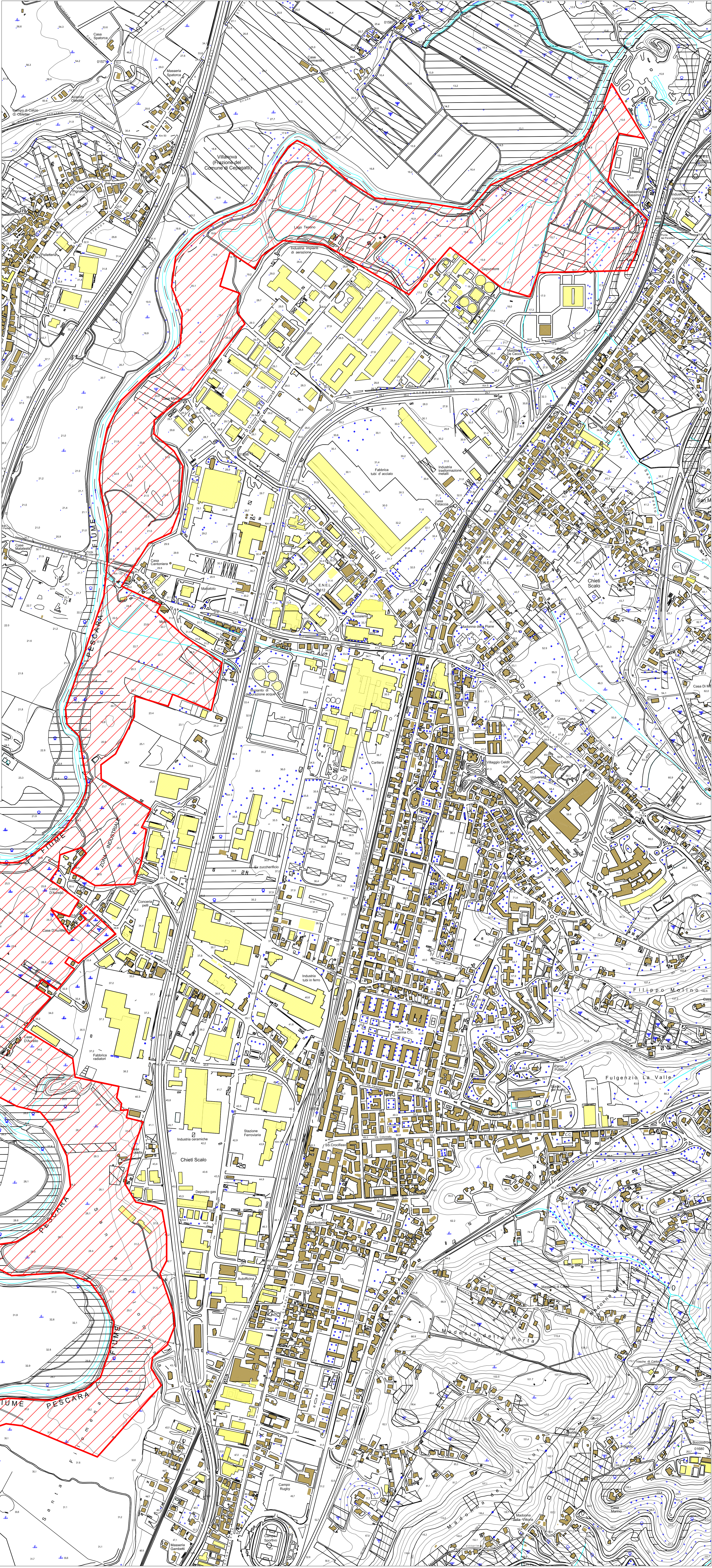
03 - Elaborati Grafici

Il Responsabile integrazione attività

03\_B  
Corografia  
scala 1:5.000



I Progettisti Il R.u.p.

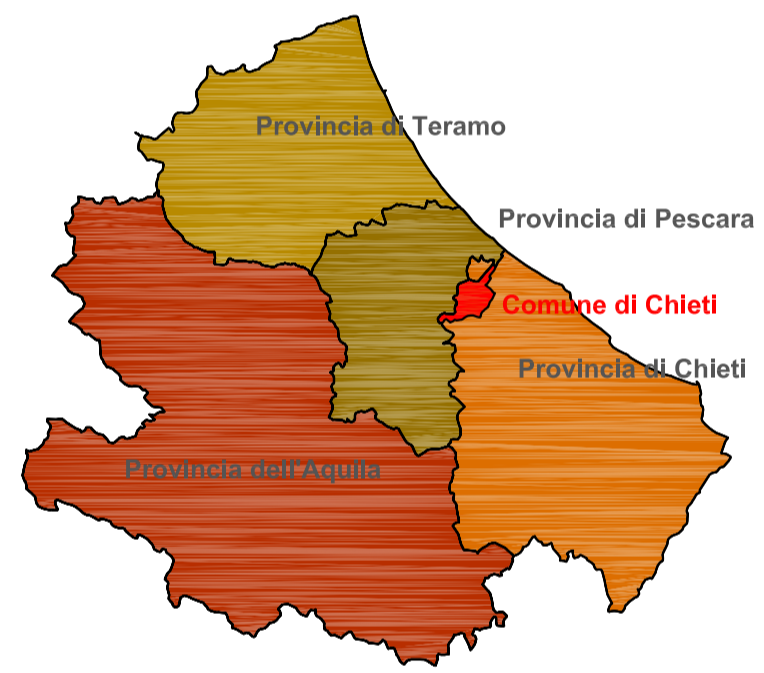


Delimitazione aree da Caratterizzare (Ordinanza Sindacale n. 542/2008)

Quadro d'Unione C.T.R. in scala 1:5.000

361024	361021	361034
361023	361022	361033
361064	361061	361074

- Sezioni C.T.R. in cui ricade l'area da caratterizzare
- Sezioni C.T.R. utilizzate nelle rappresentazioni cartografiche



Cartografia di base: C.T.R. Regione Abruzzo - Autorizzazione del 12/12/2008

RTP S.A. Snc & Top, Longo G., Sella Ann., & Giarelli (CT) in Via A. Gramsci, 16 - 66014 - web: [www.sabstcomambiente.it](http://www.sabstcomambiente.it)